

Objektdarstellung Los 1

Los 1: Ergebnisorientierte Unterhaltsreinigung der Technologiezentren und Verwaltung

Auftraggeberin: WirtschaftsEntwicklungsgesellschaft Bochum mbH

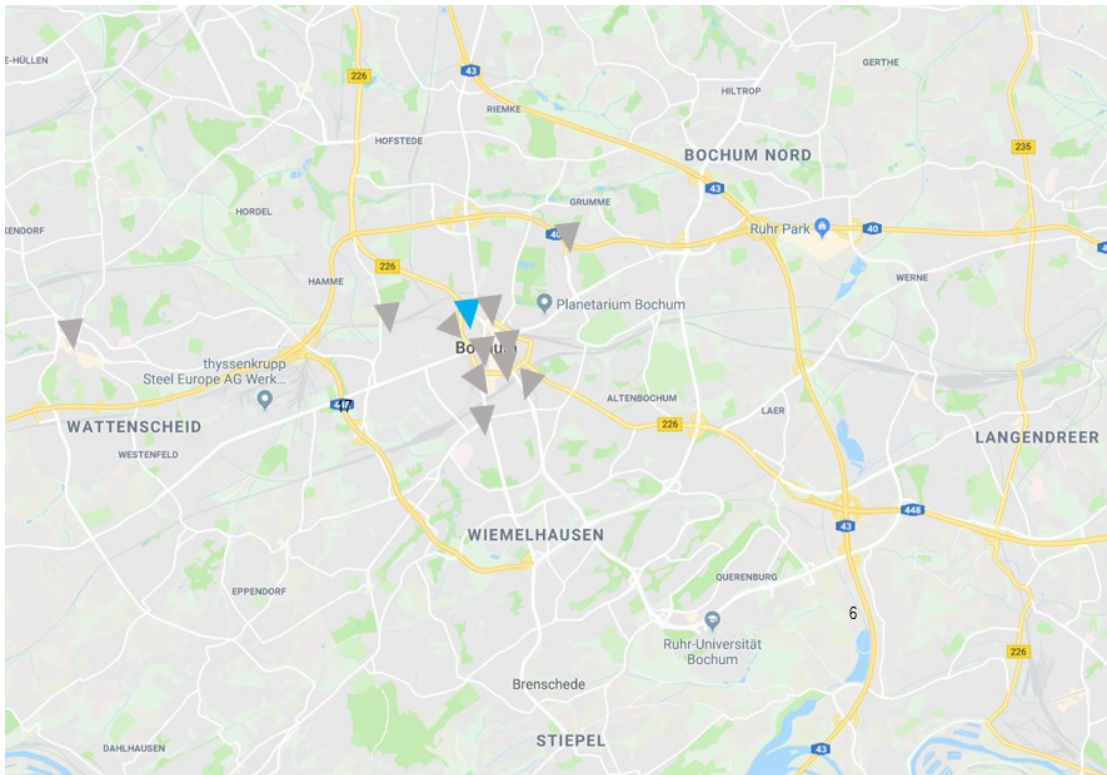
Die WirtschaftsEntwicklungsgesellschaft Bochum mbH ist eine städtische Tochtergesellschaft mit einem breiten Auftragsspektrum. Zu klassischen Wirtschaftsförderungsaufgaben kommt die Aufgabe als Baugesellschaft sowie das Betreiben von Technologie- & Gründerzentren, Parkhäusern und weiteren Objekten.

Bestandteil in diesem Los ist zum einen das Gebäude der Hauptverwaltung, welches als Arbeitsstätte dient und auf Grund der täglichen Besucher auch hohe repräsentative Tätigkeiten hat. Zudem sind die Technologiezentren und die weiteren Objekte Ausschreibungsbestandteil, hier hat die WirtschaftsEntwicklungsgesellschaft Bochum als Betreiber ebenfalls hohe Ansprüche an die Unterhaltsreinigung bzw. dem Reinigungsergebnis. Wesentlicher Aspekt der gesamten Ausschreibung ist somit die Reinigungsqualität so, dass die Anforderungen hier im Hinblick auf die Nutzer- und Kundenzufriedenheit erfüllt werden müssen.

Objektübersicht Los 1:

Objekt	Anschrift	Fläche UR
WirtschaftsEntwicklungsgesellschaft Bochum mbH (WEG)	Viktoriastraße 10, 44787 Bochum	4.370,31 qm
Technologie- und Gründerzentrum Wattenscheid (TGW)	Lyrenstraße 13, 44866 Bochum	1.879,73 qm
Kulturwerk Lothringen (KWL)	Lothringer Straße 36-38, 44805 Bochum	978,89 qm
EnergieEffizienzZentrum Bochum (EEZ)	Lothringer Allee 2, 44805 Bochum	1.227,64 qm
BioMedizinZentrum Bochum (BMZ)	Universitätsstraße 136, 44799 Bochum	1.696,60 qm
Zentrum für IT-Sicherheit (ZITS)	Lise-Meitner-Allee 4, 44801 Bochum	890,84 qm

Lageplan Los 1:



Beispielhafte Objektfotos:

Im Folgenden werden nur beispielhafte Objektfotos abgebildet, die einzelnen Objekte variieren in baulicher Ausstattung, Möblierung, Nutzung etc.

Im Zuge der Objektbegehung können die Begebenheiten vor Ort besichtigt werden.

Beispielfotos Technologiezentren: Technologie- und Gründerzentrum Wattenscheid (TGW):



Büroräume



Verkehrsflächen Schwarzkaue



Verkehrsfläche Schwarzkaue
Treppenaufgang Schwarzkaue



Seminar- und Besprechungsraum



Verkehrsflächen/ Flur Lohnhalle und Treppenhaus Magazin

Sanitärräume TGW



Kulturwerk Lothringen (KWL):



Büro KWL



Verkehrsflächen

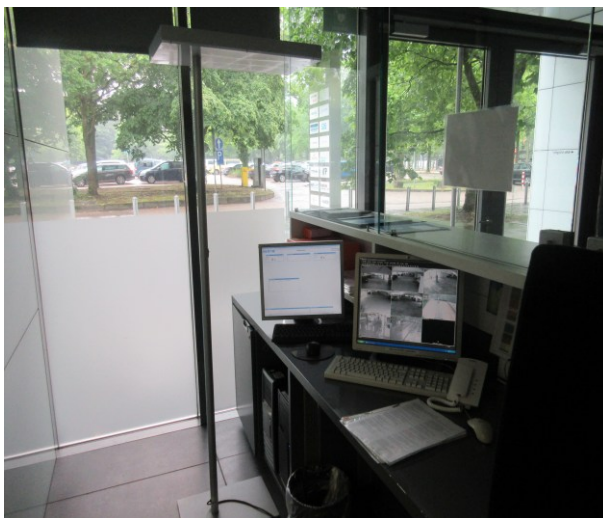


Teeküchen KWL



Sanitärräume KWL

BioMedizinZentrum (BMZ):



Empfangsbereich



Büro



Verkehrsflächen / Eingangsbereich



Seminarraum



Sanitärräume

EnergieEffizienzzentrum (EEZ):



Büro



Flur



Verkehrsfläche / Eingangsbereich



Besprechungs- und Seminarräume:



Sanitärräume

Zentrum für IT-Sicherheit (ZITS):



Verkehrsfläche / Foyer



Sanitärräume ZITS

Objektfotos Verwaltung (WEG):



Treppenhaus Haupteingang



Treppenhaus zum 1.OG



Treppenhaus UG vor Aufzügen



Verkehrsfläche / Foyer

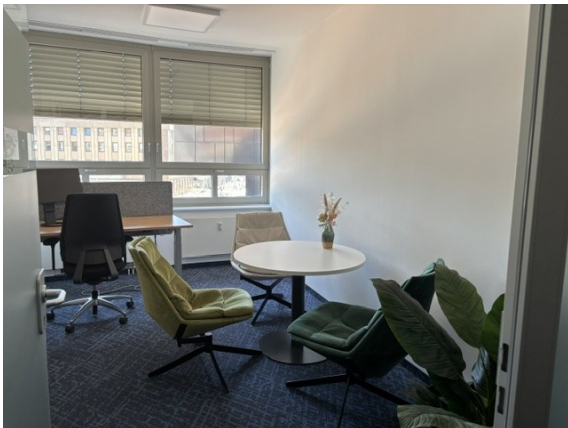
Objektfotos Verwaltung (WEG):



Besprechungsräume



Besprechungsräume



Besprechungsräume



Besprechungsräume



Offene Besprechungszone



Offene Besprechungszone

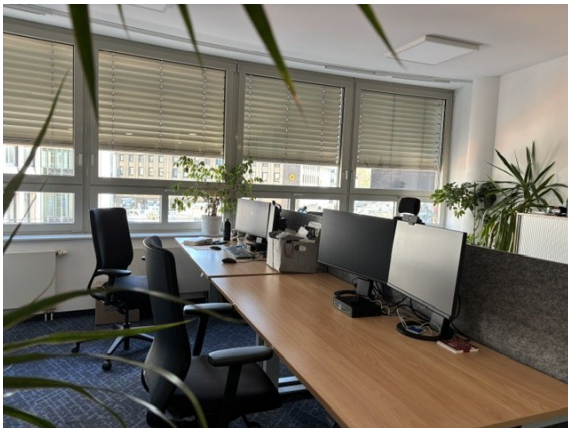
Objektfotos Verwaltung (WEG):



Offene Arbeitsbereiche



Offene Arbeitsbereiche



Büroräume



Büroräume



Empfang Infotheke Wartebereich



Offener Arbeitsbereich

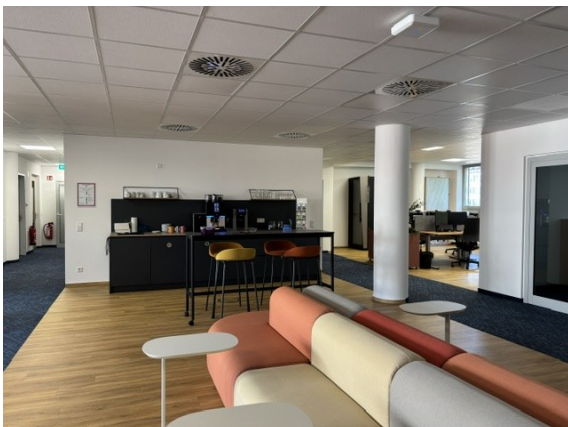
Objektfotos Verwaltung (WEG):



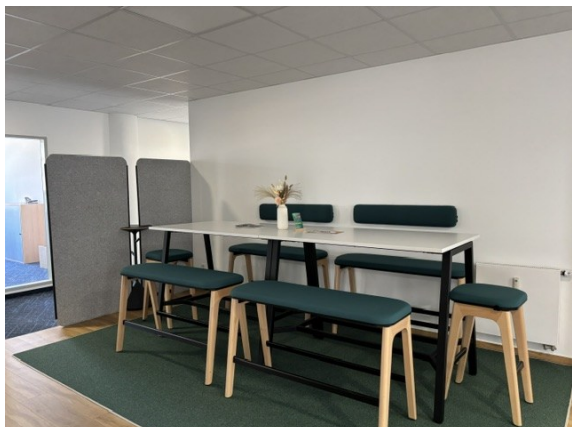
Teeküche



Teeküche



Kaffeebar / Lounge



Lounge / offene Zone



Teeküche



Teeküche

Objektfotos Verwaltung (WEG):



Sanitarräume



Sanitarräume



Aufzugsanlage Innenansicht



Aufzugsanlage